

MELODÍA Y ARMONÍA

MELODÍA Y ARMONÍA

- **Melodía y armonía. Diferencia.**
- **MELODÍA:**
 - **Frases musicales y cadencias**
 - **Escalas**
 - **Intervalos**
- **ARMONÍA:**
 - **Los acordes**
 - **Consonancia y disonancia**

Diferencia entre melodía y armonía

Melodía: Sonidos sucesivos



Armonía: Sonidos simultáneos



Definición de melodía

- Sucesión **temporal** de sonidos de distinta altura, con un **ritmo**, formando **frases musicales** y que expresan una **idea musical**.

Frase musical y cadencia

Frase musical

- Fragmento musical breve, **con sentido propio**. Una melodía se puede dividir en varias frases musicales.

Cadencia

- Es el **final** de una frase musical. Las cadencias son el equivalente a los signos de puntuación del lenguaje escrito.

Tipos de cadencia

Suspensivas

- Dan la sensación de algo inacabado (,)

Conclusivas

- Sensación de final, de que ha acabado la idea musical (.)

Las escalas

Definición de escala

Sucesión ordenada de sonidos. Es la gama de sonidos que va a utilizar el compositor para realizar su obra musical.

Según la **distribución de los tonos y semitonos podemos distinguir entre **escalas mayores y escalas menores**.**

Escalas mayores y menores

Escala de DO Mayor y Escala de la menor (Escalas modelo)

Do Mayor

La menor

Intervalos

Intervalo: Es la distancia que hay entre dos notas.



Clasificación de los intervalos

Intervalos ascendentes y descendentes

4^a asc.

6^a des.

3^a asc.

2^a des.



Intervalos melódicos y armónicos



Armonía

- **Sonidos simultáneos. La armonía sirve de acompañamiento a la melodía.**

The image shows a musical score for two parts: 'chant' and 'piano'. The time signature is 4/4. The 'chant' part is written on a single treble clef staff. The 'piano' part is written on two staves, a treble clef staff and a bass clef staff, which are grouped together with a brace on the left. The score is divided into two measures by a vertical bar line. Above the second measure, there is a '2' with a fermata-like symbol, indicating a second ending or a specific performance instruction. In the first measure, the chant melody consists of four quarter notes (G4, A4, B4, C5) beamed together, followed by two quarter notes (D5, E5). The piano accompaniment in the first measure has a treble staff with a whole note chord (G4, B4, D5) and a bass staff with a whole note (G3). In the second measure, the chant melody consists of four quarter notes (G4, A4, B4, C5) beamed together, followed by a quarter note (D5) and a half note (E5). The piano accompaniment in the second measure has a treble staff with a whole note chord (G4, B4, D5) and a bass staff with a whole note (G3).

Consonancia y disonancia

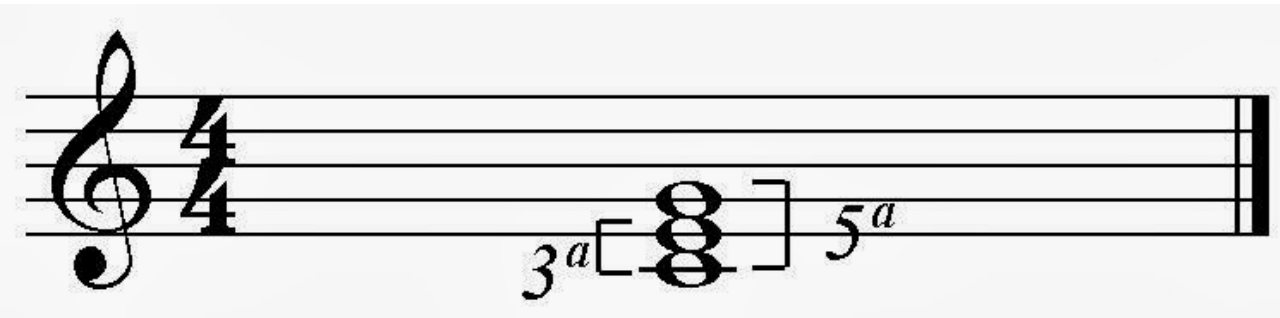
- **Consonancia:** Sensación de **relajación** (Intervalos consonantes: 3ª, 4ª, 5ª, 6ª, 8ª)
- **Disonancia:** Sensación de **tensión** (Intervalos disonantes: 2ª, 7ª, 9ª)



Acordes

Acorde: Tres o más sonidos diferentes que suenan a la vez.

Acorde tríada: Formado por tres notas diferentes (nota fundamental+ + 3ª + 5ª)



Acorde cuatría o de 7ª: Formado por cuatro notas diferentes. Es disonante.

Tonalidad : Do **quinto grado**

G (triada) **G7 (cuatría)**

Sol mayor

A musical staff in 4/4 time comparing a G triad and a G7 tetrad. The G triad is labeled 'G (triada)' and 'Sol mayor'. The G7 tetrad is labeled 'G7 (cuatría)'. Red lines connect the notes to their respective degrees: I, III, V for the triad and I, III, V, b7 for the tetrad. A blue bracket highlights the interval between the fifth and seventh degrees of the tetrad, labeled 'b7 (Intervalo)'. The word 'GRADOS' is written below the degree labels.

GRADOS

Sobre el quinto (V) grado el acorde triada es mayor y la tercera añadida crea un intervalo con la fundamental del acorde, de séptima menor, la fórmula es (1, 3, 5, b7) y el cifrado usado es el de tríada más un siete no cruzado, G7

Escala: sol,la,do, re,mi,fa,sol.

Triada : sol,si, re.

Cuatría : sol,si, re,fa.

Inversión acordes

Estado fundamental, 1ª inversión y 2ª inversión

The diagram illustrates the three inversions of a triad on a single treble clef staff. Fingerings are indicated by numbers 1, 3, and 5, and the notes in each inversion are highlighted with a light blue background.

- Fundamental:** The notes are on the 1st, 3rd, and 5th lines of the staff. Fingerings are 1 (bottom), 3 (middle), and 5 (top).
- 1ª Inversión:** The notes are on the 3rd, 5th, and 1st line. Fingerings are 3 (bottom), 5 (middle), and 1 (top).
- 2ª Inversión:** The notes are on the 5th, 1st, and 3rd line. Fingerings are 5 (bottom), 1 (middle), and 3 (top).

Fundamental 1ª Inversión 2ª Inversión