

CURSO 2019-20. IES "Trayamar". Ana M. Montosa

Geografía 3º ESO



TEMA 7: Sector terciario en España

▶ Saber :

- ▶ Comercio y transporte en España pág. 218.
- ▶ El turismo y otros servicios en España. Pág. 220

▶ Saber hacer:

- ▶ Comparar
- ▶ Analizar
- ▶ preparar



11. COMERCIO Y TRANSPORTE EN ESPAÑA

- ▶ **EL COMERCIO EN ESPAÑA** es una de las actividades más importantes para la economía
- ▶ Supone el **32,3%** de la riqueza del país
- ▶ El **16,5%** de la población total ocupada. (casi tres millones de personas)

COMERCIO INTERIOR



Comercio **MINORISTA** representa (56%) de las personas que trabajan en el sector y donde se registra la mayor tasa de participación femenina (61%). Comercio **MAYORISTA**. Al que corresponde más de la mitad de la facturación.



COMERCIO EXTERIOR

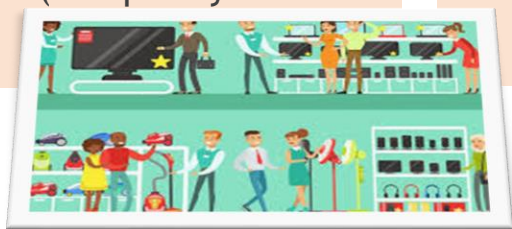


Tradicionalmente España ha tenido una **balanza comercial negativa**, pero en los últimos años, las exportaciones han aumentado y las importaciones se han reducido



Comercio Interior

- ▶ El sistema de comercio **TRADICIONAL**, continúa siendo el principal
- ▶ Autoservicio, es el segundo pero sigue creciendo.
- ▶ El comercio **ELECTRÓNICO**, a través de Internet o el móvil, no deja de crecer, especialmente en estos momentos.
- ▶ Las **FRANQUICIAS** se han extendido, esta modalidad consiste en que una marca permite que se abra una tienda con su nombre y marca, a cambio de una parte de los beneficios.
- ▶ También es cada vez más frecuente el pago con **TARJETA BANCARIA**.
- ▶ La crisis de 2007, afectó especialmente a este sector económico. (Más para y menores salarios)



Comercio Exterior

- ▶ Últimamente **MÁS EXPORTACIONES** y **MENOS IMPORTACIONES**.
- ▶ España realiza más intercambios comerciales con **Francia y Alemania**.
- ▶ Con el país que tenemos un mayor déficit comercial en con **China** (le compramos mucho más de lo que le vendemos).
- ▶ España **importa** (compra): productos petrolíferos, metálicos y minerales.
- ▶ España **exporta** (vende): bienes manufacturados, productos agrícolas, mineros y metales

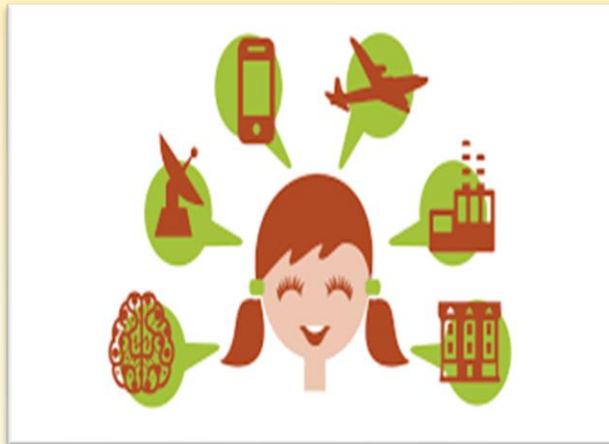


La red de transporte española. Copia este cuadro

Tipos	CARACTERÍSTICAS
	<p>En general , la red de transportes de nuestro país se ha caracterizado por ser desequilibrada, con grandes diferencias territoriales y una mejor calidad en las zonas más pobladas y de mayor actividad económica.</p>
TRANSPORTE TERRESTRE	<p>Configuración RADIAL, con centro en Madrid(Km0). Se trata de transformarla con vías transversales y verticales. También de extender la red de alta velocidad (AVE)</p> 
TRANSPORTE MARÍTIMO	<p>Muy importante. Nuestro país realiza la más de la mitad de sus intercambios comerciales, a través de sus puertos. ALGECIRAS (Cádiz) es el mayor puerto por tráfico de contenedores.</p> 
TRANSPORTE AÉREO	<p>Principales aeropuertos son los de Madrid, Barcelona y Palma.</p>

HACEMOS EJERCICIOS

- ▶ Haz un pequeño resumen de las dos primeras diapositivas.
- ▶ Copia el cuadro de la red de transportes en España
- ▶ Actividad 21 pág. 218



El Turismo pág. 220.

- ▶ Actividad económica **FUNDAMENTAL** para España.
- ▶ **Tercera posición** en entrada de visitantes extranjeros. Casi el **11%** de nuestro **PIB** y el **12%** de todo el empleo
- ▶ **Factores** que han influido en el desarrollo turístico:
- ▶ playas abundantes y excelentes / Política de promoción del turismo llevada a cabo por los gobiernos / Construcción y mejora de infraestructuras necesarias para el turismo / La **RIQUEZA CULTURAL** de nuestro país

TURISMO NACIONAL

Corresponde a los desplazamientos dentro de España (turismo interior) y a las salidas de españoles al extranjero (turismo emisor)

TURISMO INTERIOR representa la mayor parte, en 2013 (144,5 millones de viajes)
En cuanto a **TURISMO EMISOR**, fueron (11, 2 millones de viajes), sobre todo a países de la **UE**.

TURISMO EXTRANJERO

Corresponde a las entradas de personas que vienen de otros países

España recibió **60,6 millones** de visitantes, en 2013, que hicieron un gasto de **59.082 millones de euros**. La mayoría de los turistas proceden del **Reino Unido, Alemania y Francia**. Los principales destinos fueron: **Cataluña, Baleares, Canarias y Andalucía**.



Algunas Modalidades

Cultural



Religioso



Aventura



Sol y playas



Congresos



Rural



Servicios financieros

► Resumen.



Los Bancos, también fomentaron las fusiones



En España operan **cuatro bolsas de valores**: Madrid, Barcelona, Valencia y Bilbao

España durante la crisis de 2007, tuvo que **reestructurar el sistema financiero** (cajas y bancos pequeños o en quiebra se fusionaron o desaparecieron)



El rescate a la banca supuso un gran desembolso para el Estado y **aumentó la deuda pública** de nuestro país

Servicios públicos

► Resumen

En nuestro país se desarrolló en el siglo XX un **potente sector público**, con muchas empresas públicas

► Sanidad, educación, ejército, cultura..

Desde finales del siglo pasado , esto cambió y se **pasó a un privatización** de empresas públicas y la extensión de un modelo mixto de gestión

El Estado de bienestar y las Autonomías ,han creado 2,5 millones de empleados públicos y el **gasto social** , supone la mayor parte de nuestro presupuesto anual

Sanidad

Educación

Pensiones



Otros servicios

► Resumen



Tecnología de la información y comunicación **TIC**, sigue creciendo en España

► **Telefónica**

Gran multinacional española que opera en 25 países



Las empresas de **servicios personales** son muy numerosas y de pequeño tamaño

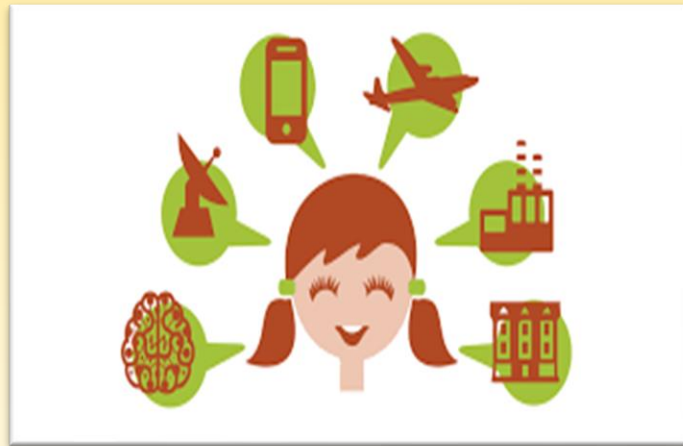


Los **servicios a empresas** son también un sector con un peso destacado en la economía española



HACEMOS EJERCICIOS

- ▶ Claves para estudiar pág. 221.
- ▶ Resuelve un caso práctico. Analiza un lugar turístico. Benidorm (Alicante) Actividades 32, 34 y 36.



IMPORTANTE

- ▶ Ya os he contado que he solucionado el error y ya me llegan las puntuaciones de Quizizz, os pongo los códigos de los tres test que hemos hecho hasta ahora, por si os falta por hacer alguno, o por si queréis hacer de nuevo el primero (La industria) , para que me llegue la puntuación, aunque la mayoría me envió una foto.
- ▶ OJO. Hay que poner el nombre y apellido.....(números, claves o motes, no me valen....no sé a quién corresponden,.
- ▶ QUIZIZZ ---- Join a game----- Código—Únete.

- ▶ Industria----- Código **551590**
- ▶ Servicios. Comercio ----- Código **402437**
- ▶ Transporte y turismo----- Código **125432.**
- ▶ ¡¡Gracias¡

Y recuerda.....

